

DEBURR 1000™

DEBURR 1000™ ist ein revolutionäres Verfahren zum Entgraten der meisten Stahlsorten. Dieses einzigartige stromlose chemische Verfahren entfernt die durch Schneiden, Fräsen, Schmieden und Formen verursachten Grate auf Stahlteilen, ohne dabei selbst die kompliziertesten Formen der Werkstücke zu beeinträchtigen.

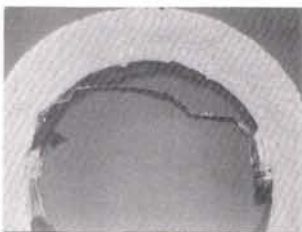
DEBURR 1000™ bietet zahlreiche Vorteile gegenüber konventionellen Entgratungsmethoden wie Schleifen, Polieren, sowie thermischer und elektrolytischer Entgratung, die alle einen übermäßig hohen manuellen Arbeitsaufwand und somit zusätzliche Kosten verursachen. Dieses wirtschaftliche und zuverlässige Verfahren kann ohne jede Beschädigung empfindlicher Oberflächen, wie sie oft durch Kugelpolieren und Schleifverfahren verursacht werden, durchgeführt werden.

DEBURR 1000™ kann auf zwei Arten angewandt werden:

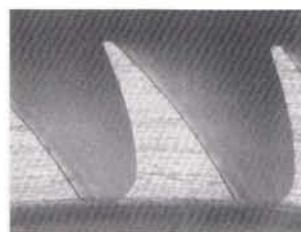
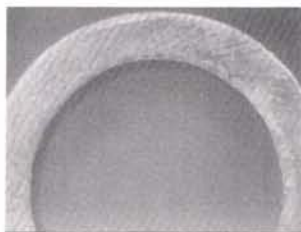
- Kurze Eintauchzeiten trennen die Grate schnell vom Werkstück an ihrer Basis. Die Grate lösen sich dann vollständig im Bad auf. Die Reproduzierbarkeit des Materialabtrags ist bis zu 0,5 Mikron möglich.
- Längere Eintauchzeiten polieren, formen und runden die Kanten von Präzisionsteilen. Die Oberflächen können auf eine Rauhtiefe von 0,1 Mikron poliert werden.

Diese ausgezeichneten Oberflächeneigenschaften haben sich besonders für bewegliche Teile in den Textil-, Getriebe-, Form- und vielen anderen High-Speed-Fertigungs- und Verarbeitungsindustrien bewährt, wo metallische Präzisionsteile mit anderen Metallteilen oder mit empfindlichen Materialien in Kontakt kommen. Durch ihre glatteren und runderen Oberflächen sind diese Teile zuverlässiger und langlebiger und verursachen weniger Beschädigungen anderer Teile und Materialien, die mit den entgrateten Teilen in Kontakt kommen.

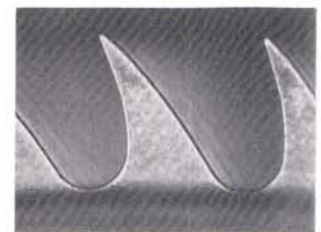
Das **DEBURR 1000™**-Verfahren ist umweltfreundlich. Nach dem Entgratungsprozeß sind die Teile sauber und können entweder sofort verwendet oder einer weiteren Oberflächenveredelung unterzogen werden. Eine Behandlung der entgrateten Teile mit einer der patentierten Beschichtungen von *Surface Technology, Inc.* erbringt optimale Härte-, Verschleiß- und Schlagfestigkeit, optimalen Rostschutz sowie integrierte Gleiteigenschaften.



Kurze Eintauchzeit - schnelle Entgratung



Längere Eintauchzeiten - polierte Oberflächen und abgerundete Kanten



DEBURR 1000™ ist ein Warenzeichen von *Surface Technology, Inc.*